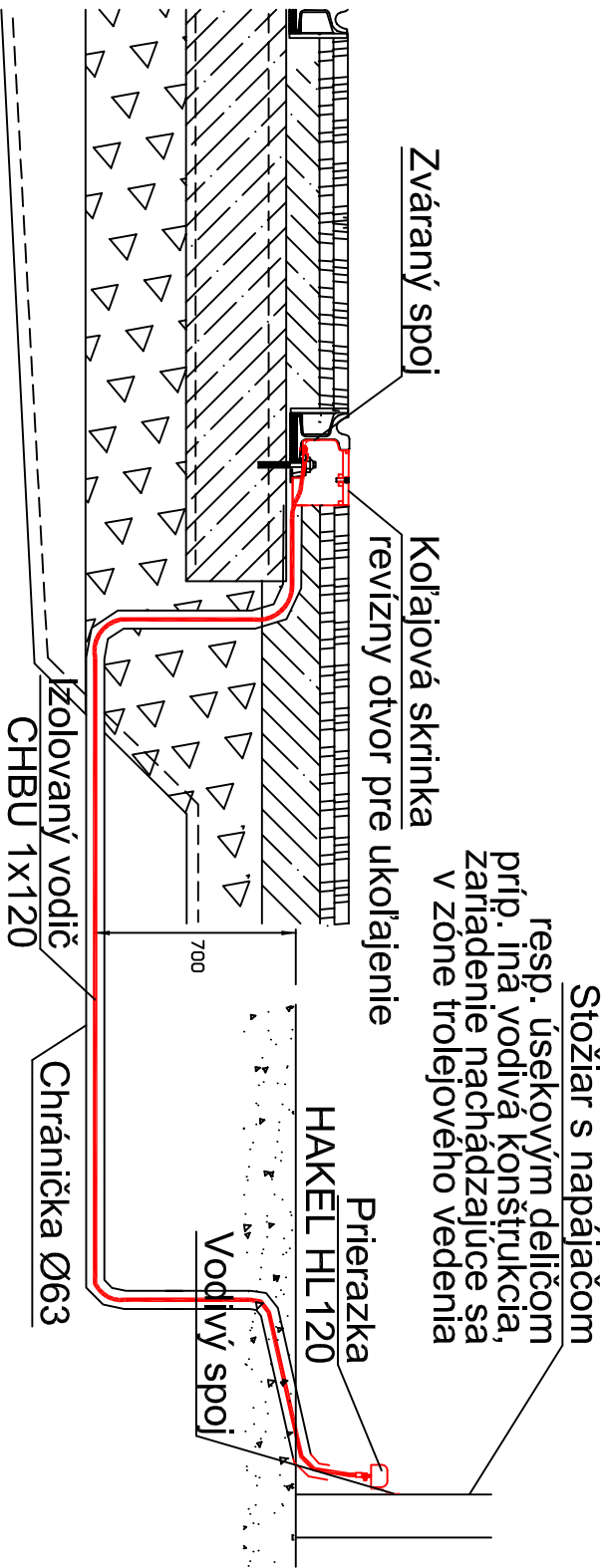
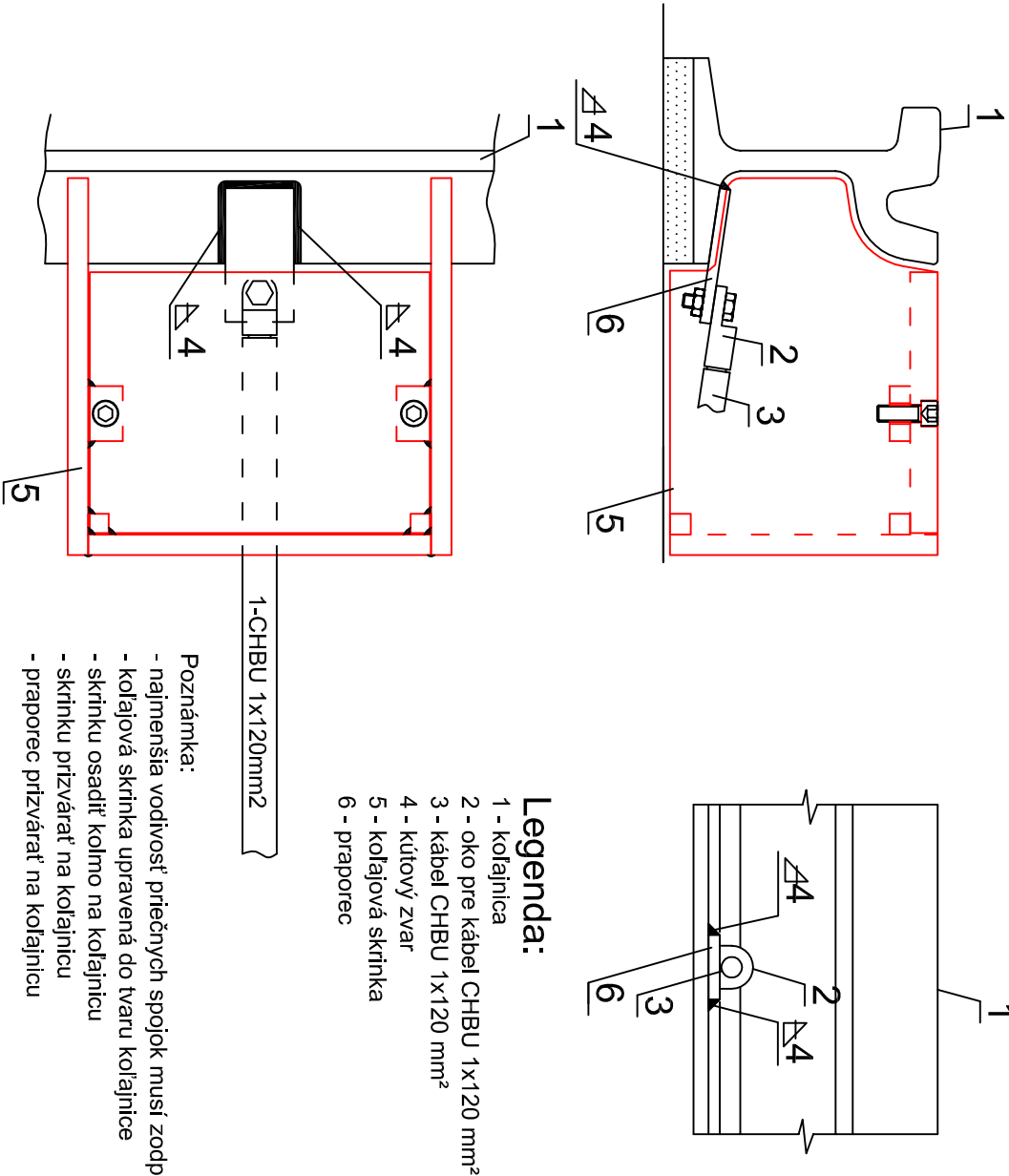


Detaili ukolajnenia



Priečny rez Detail kolajovej skrinky Pohľad



- Legenda:**
- 1 - kolajnica
  - 2 - oko pre kábel CHBU 1x120 mm²
  - 3 - kábel CHBU 1x120 mm²
  - 4 - kútový zvar
  - 5 - kolajová skrinka
  - 6 - praporec

Poznámka:

- najmenšia vodiťosť priečnych spojok musí zodpovedať 100 mm2 Cu
- kolajová skrinka upravená do tvaru kolajnice
- skrinku osadiť kolmo na kolajnicu
- skrinku prízvárať na kolajnicu
- praporec prízvárať na kolajnicu



EURÓPSKA ÚNIA  
Kohézny fond  
OP Integrovaná infraštruktúra 2014 – 2020



Výškový systém: Bpv  
Súradnicový systém: S-JTSK v realizácii JTSK  
Presnosť vytýčenia: STN 73 0422

Manažér projektu:	Ing. Ján Toth	Stp
Hlavný inžinier projektu:	Ing. Marek Balco	Bal
Generálny projektant:	Združenie MET Košice	
Investor - stavebník:	Mesto Košice Trieda SNP 48/A 040 11 Košice	Zákazkové číslo: 2016
		Stupeň - účel: DSP
Kominárska 2-4, 832 03 Bratislava		

Zodpovedný projektant objektu:	Ing. Peter Jacko	
Navhol - vypracoval:	Ing. Ján Červinka	
Kontroloval:	Ing. Peter Jacko	
Kraj:	Košický	Okres: Košice
Stavba: KE, Modernizácia elektrifikačných tratí MET v meste Košice, 2. etapa		
UČS:	UČS 17	
Objekt/súbor:	Ul. Stanecká, úsek trate križ. VSS (mimo) – Obratisko Vážecká (mimo) SO 17-26-03 TÚ križ. VSS (mimo) – Obratisko Vážecká (mimo), ukolajnenie	
Názov prílohy:	Detail ukolajnenia	Príloha: 6